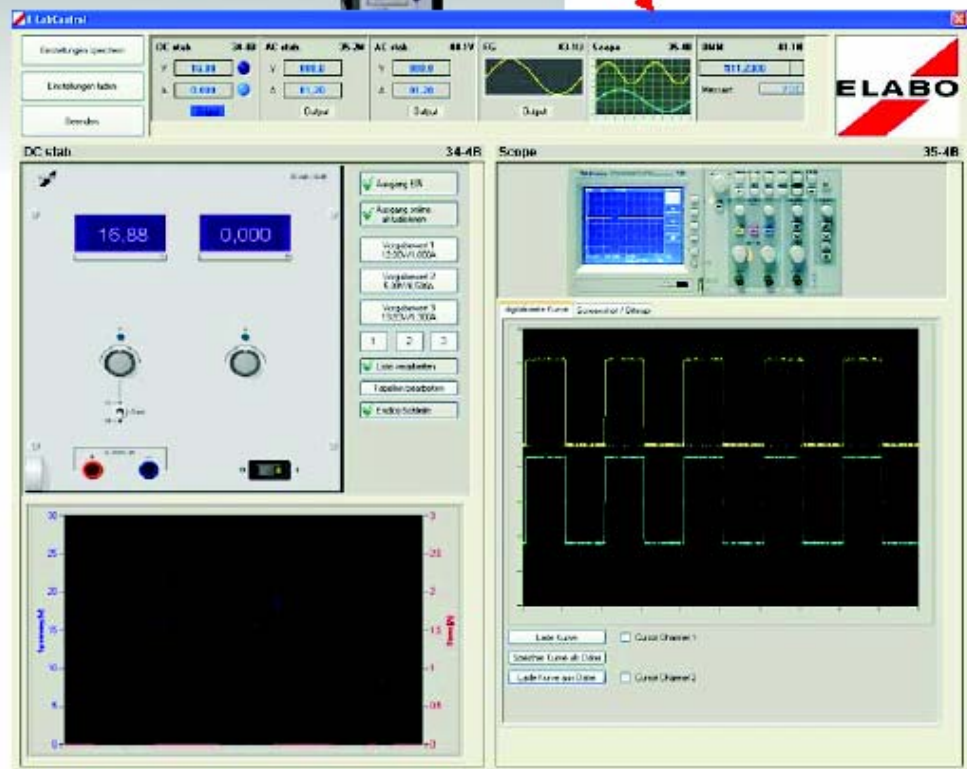


Le management et l'organisation de vos mesures



**Logiciel innovant
de management
des mesures**



Logiciel innovant de management des mesures



Une nouvelle manière d'effectuer vos tests et vos mesures pour accroître votre efficacité et votre compétitivité. Tous les appareils interfaçables, même logés dans des consoles différentes, peuvent être reliés en réseau et pilotés à partir d'un même point.

Dans la barre de tâches, tous les appareils travaillant en parallèle sont représentés et peuvent être sélectionnés simplement par un clic de souris ou encore directement sur l'écran tactile pour être placé en premier plan sur l'écran de visualisation.

Ce logiciel a été développé particulièrement pour répondre aux besoins des centres de recherche, les universités, les bureaux d'études, les établissements assurant la maintenance, ainsi que les écoles d'ingénieurs et l'enseignement technique.

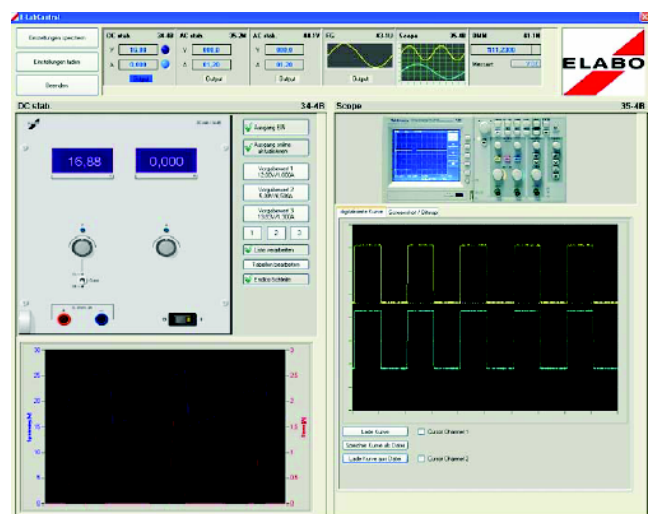
Le logiciel multilingue présente une structure ouverte. Il est de ce fait extensible à tout moment.

Il est peut également intégrer des appareils provenant d'autres constructeurs.

Gain de productivité

Qualité et reproductibilité

Rapidité de mise en oeuvre



Vos avantages à utiliser un tel logiciel

Mesures parfaitement reproductibles

Exécution et exploitation automatique des séries de mesure

Mémorisation et rappel immédiat de configurations complexes de séries de mesures

Simplification de préparation des manipulations dans le cadre de l'enseignement

Contrôle de l'exécution des essais

Télétransmission possible dans le cas d'essais de longue durée

Permet l'exploitation des séries de mesures

Interdiction et limitations dans les réglages pour les manipulations

Optimisé pour un contrôle à partir d'un écran tactile

Programmation possible de rampes ou d'autres évolutions de tension lors de tests de longue durée

Programmation de 3 consignes immédiatement accessibles par touche

Indication en permanence de toutes les mesures et de toutes les consignes pour les instruments disponibles dans la fenêtre réduite

Fonction curseurs en mode oscilloscope pour une analyse détaillée des mesures

Programmation des séries de mesures avec enregistrement et sauvegarde simultanée des résultats

Gestion des mesures et archivage

Gestion des statistiques

Protection du logiciel par mot de passe et gestion des utilisateurs

Menu pour une configuration très simple du logiciel et du matériel

Mémorisation et rappel des réglages de base dans un mode interactif

L'organisation de votre poste de mesure

ELABO

Un tiroir de rangement spécifique fixé sous la console permet

- le rangement de l'excédent de câble
- Le câblage d'un instruments à l'autre
- La sortie des câbles à l'endroit souhaité

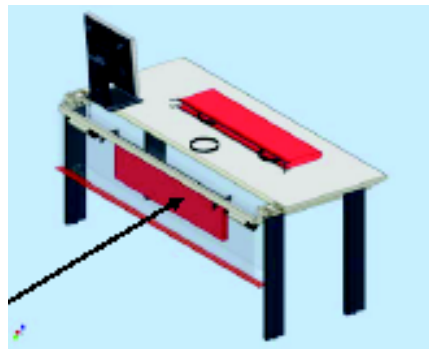
En position fermée seuls les câbles utiles au raccordement de l'équipement sous test sortent de la console.

Le poste de travail est parfaitement rangé et aucun fouillis ne compromet la qualité, l'efficacité du travail. Il en résulte une compétitivité accrue.

Le câblage entre le haut de la console et le logement de câbles situé sous la trappe est également prévu

Un nouveau système de trappe sur l'arrière de la table, ainsi qu'un dispositif de rangement de câbles (breveté) permet :

- l'ouverture de la trappe même lorsque la table est placée contre un mur
- L'ouverture de la trappe lorsque les tables sont disposés de manière « tête bêche »
- L'ouverture de la trappe même lorsque des appareils recouvrent la trappe
- La sortie des câbles à l'endroit souhaité
- La séparation et le rangement des câbles par famille dans des « pochettes » spécifiques
- De loger et de ranger l'excédent de câble en les rendant facilement accessibles. (aucun risque de mélange ou de « noeuds »)
- De travailler efficacement et de manière ordonnée



Représentant général ELABO pour la France :

DIGAN Electronique
Tél. : +33 (0)4.50.22.02.03

74330 POISY
Fax : +33 (0)4.50.22.75.78

site Internet : www.digan.com
E-Mail : contact@digan.com